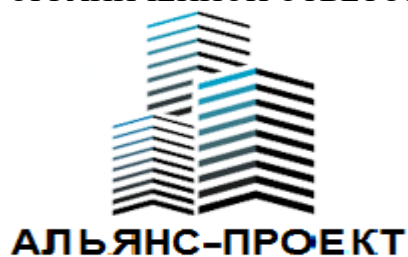


РОССИЙСКАЯ ФЕДЕРАЦИЯ
ОБЩЕСТВО С ОГРАНИЧЕННОЙ ОТВЕТСТВЕННОСТЬЮ



300013, г. Тула, ул. Болдина, д. 65, 2-ой этаж, офис 1,
тел. (4872) 70-45-85.

ПРОЕКТ ПЛАНИРОВКИ ТЕРРИТОРИИ жилой застройки, ограниченной улицей Белкина и Гражданским переулком.

ТОМ 1. ОСНОВНАЯ ЧАСТЬ

ГРАФИЧЕСКИЕ МАТЕРИАЛЫ

164-40/25-ППТ

Утверждено
постановлением администрации
города Тулы
от _____ № _____

2025



Общество с ограниченной ответственностью
«АЛЪЯНС-ПРОЕКТ»

ПРОЕКТ ПЛАНИРОВКИ ТЕРРИТОРИИ
жилой застройки, ограниченной улицей
Белкина и Гражданским переулком.

ТОМ 1. ОСНОВНАЯ ЧАСТЬ

ГРАФИЧЕСКИЕ МАТЕРИАЛЫ

164-40/25-ППТ

Генеральный директор
Главный инженер проекта



Лыков М.А.
Садиков А.В.

2025

Согласовано			
Взам. инв. №			
Подп. и дата			
Инв. № подл.			




СОСТАВ ПРОЕКТА

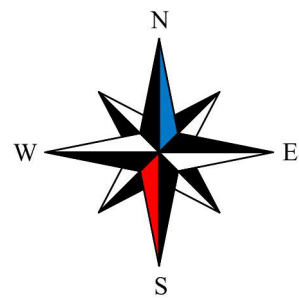
Состав проектных материалов

№ п/п	Наименование документа
Графические материалы	
1.	Основной чертёж. Разбивочный чертёж красных линий М 1:500
2.	Схема очередности строительства М1:500
3.	Схема расположения участка проектирования в сложившейся инфраструктуре района М 1:10000

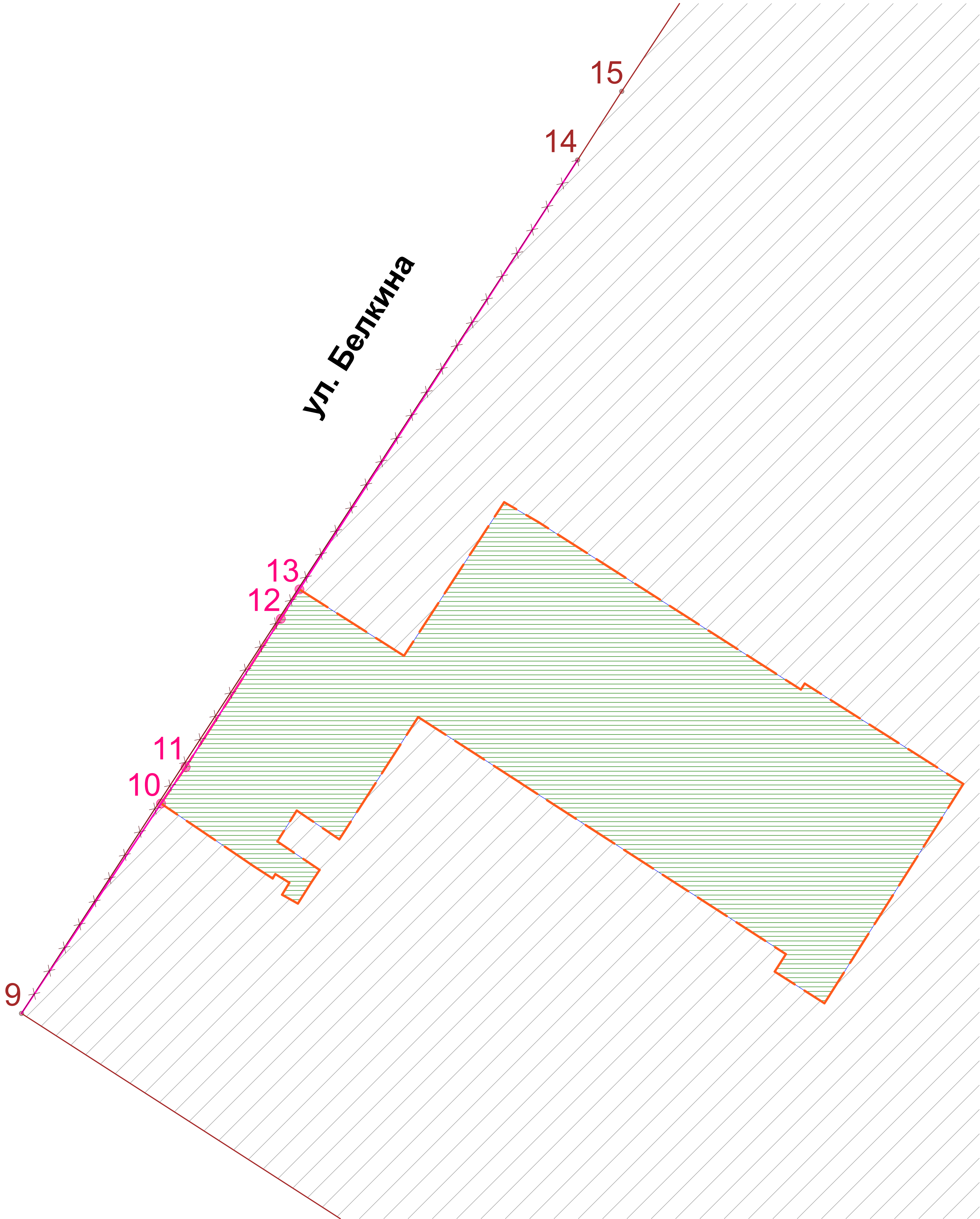
Согласовано			

Инв. № подл.	Подп. и дата	Взам. инв. №	

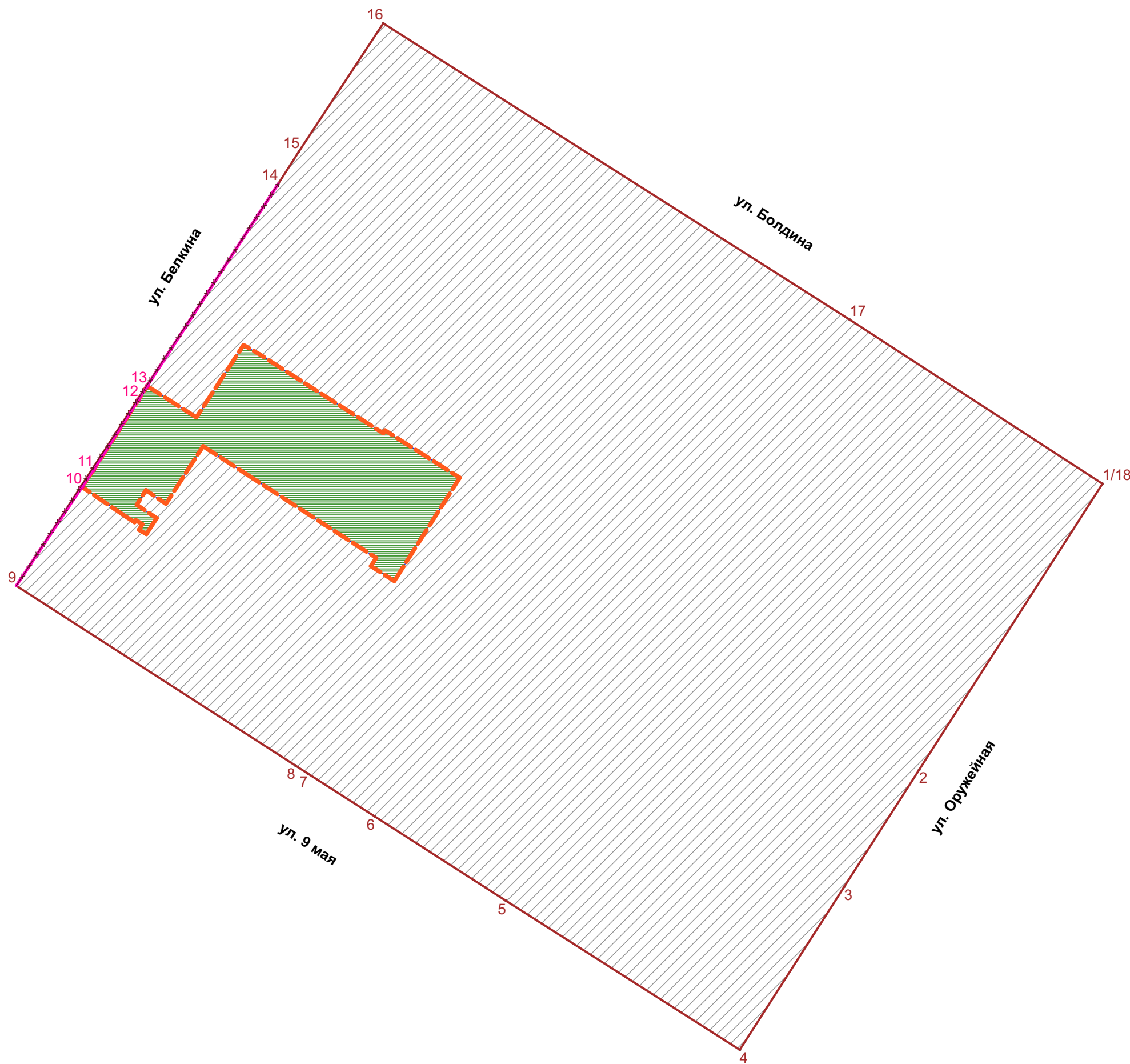
						164-40/25-ППТ			
изм.	Кол. Уч.	Лист	№ док.	Подпись	Дата				
Разраб	Ганина					Том1. Основная часть.	Стадия	Лист	Листов
Проверил	Лыков							1	
Н.контр.	Садиков						ООО «АЛЬЯНС-ПРОЕКТ»		



Основной чертеж, Разбивочный чертеж Красных линий (Фрагмент) М 1:500



Основной чертеж, Разбивочный чертеж Красных линий М 1:2000



Условные обозначения

Границы элементов планировочной стуктуры:

Граница существующего элемента планировочной структуры - квартала

Рассматриваемый настоящим ППТ квартал:

Существующая красная линия, отменяется
(Граница существующего элемента планировочной структуры - квартала)

Проектируемая красная линия
(Граница планируемого элемента планировочной структуры - квартала)

1 Точки поворота существующей Красной линий (координаты которых сохраняются настоящим ППТ без изменений)
1 Точки поворота проектируемой Красной линий (совпадают с координатами участка КРТ по координатам в договоре о КРТ)

Граница территории, рассматриваемой настоящим проектом планировки (совпадает с границей участка КРТ из Договора о КРТ)

Граница участка КРТ из договора о КРТ

Существующая застройка квартала:

Зона размещения существующих объектов капитального строительства (ОКС)

Зона размещения существующих ОКС - без изменений

Планируемая застройка:

Границы зон планируемого размещения объектов капитального строительства (ОКС)

Зона размещения планируемых ОКС - многоквартирной жилой застройки (высотной застройки)

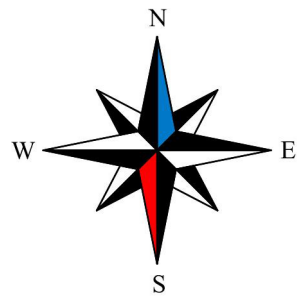
ПРИМЕЧАНИЕ:

1. Ведомость точек поворота красной линии см. Том 1. Положение
2. Существующая красная линия уточняется настоящим ППТ, участок линии отменяется, проектируемый участок Красной линии совпадает по координатам с границами участка КРТ в соответствии с Договором о КРТ.

									164-40/25-ППТ
									Проект планировки территории жилой застройки, ограниченной улицей Белкина и Гражданским переулком
Изм.	Копуч.	Лист	Нарок.	Подпись	Дата				
Разраб.	Ганина								
Проев.	Львов								
Н. контр	Садиков								

Том 1. Основная часть	Стадия	Лист	Листов
ППТ	1		

Основной чертёж. Разбивочный чертёж красных линий М 1:500	ООО "АЛЬЯНС-ПРОЕКТ"
---	---------------------



Условные обозначения

- Снос существующих ОКС
- Рассматриваемый настоящим ППТ квартал:

Проектируемая красная линия
(Граница планируемого элемента планировочной структуры - квартала)

1 Точки поворота проектируемой Красной линий

Граница территории, рассматриваемой настоящим проектом планировки
(совпадает с границей участка КРТ из Договора о КРТ)

Граница участка КРТ из договора о КРТ

Существующая застройка квартала:

Зона размещения существующих объектов капитального строительства (ОКС)

Зона размещения существующих ОКС - без изменений

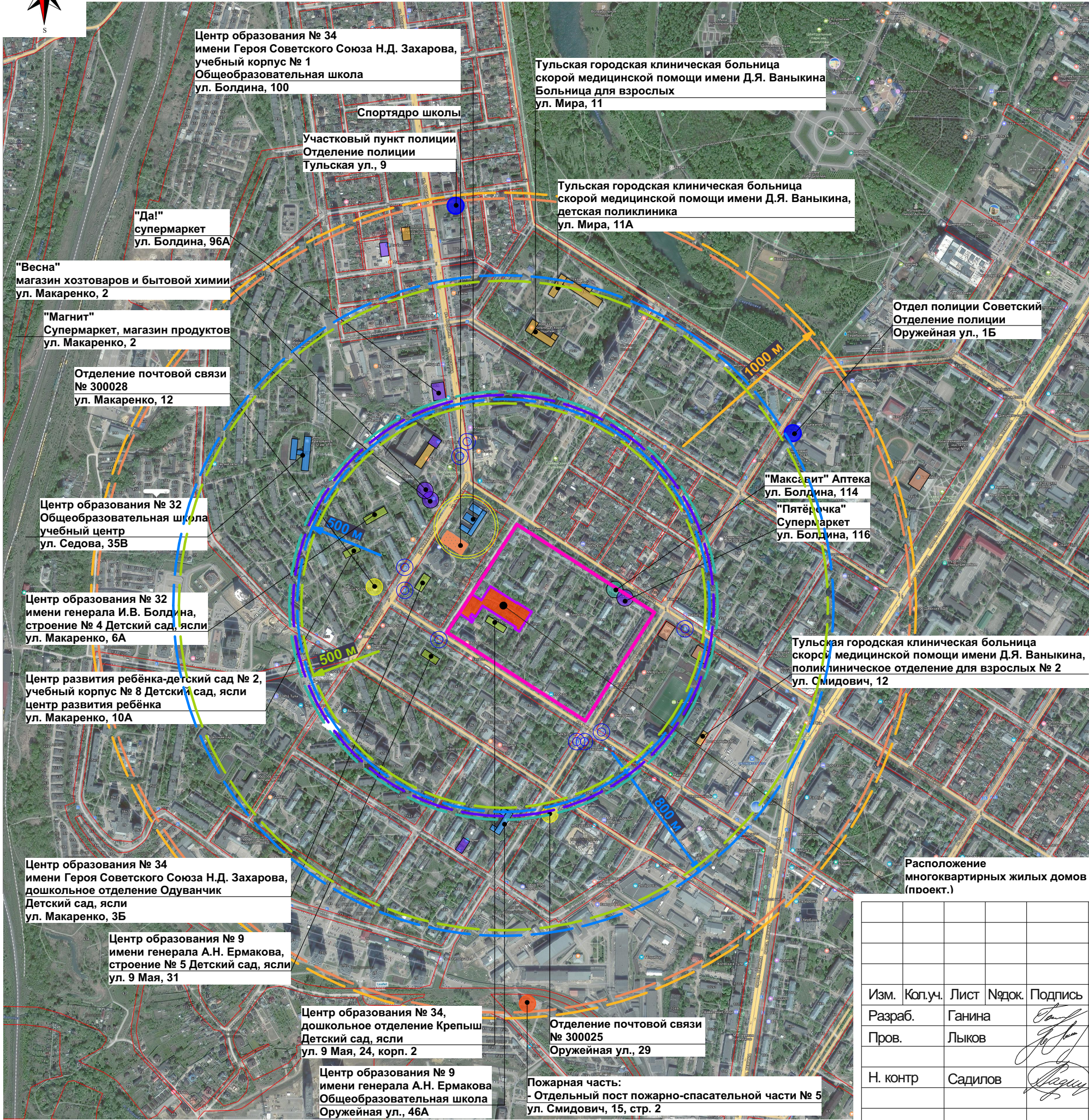
Планируемая застройка:

Границы зон планируемого размещения объектов капитального строительства (ОКС)

Зона размещения планируемых ОКС - многоэтажной жилой застройки
(высотной застройки) - все объекты размещаются в рамках одной, I очереди
-
- ПРИМЕЧАНИЕ:
1. Ведомость точек поворота красной линии см. Том1. Положение
2. Существующая красная линия уточняется настоящим ППТ, участок линии отменяется, проектируемый участок Красной линии совпадает по координатам с границами участка КРТ в соответствии с Договором о КРТ.
- | | | | | | | | | | |
|----------|---------|------|-------|---------|------|---|--------|------|--------|
| | | | | | | 164-40/25-ППТ | | | |
| | | | | | | Проект планировки территории жилой застройки, ограниченной улицей Белкина и Гражданским переулком | | | |
| Изм. | Коп.уч. | Лист | №док. | Подпись | Дата | Том 1. Основная часть | Стадия | Лист | Листов |
| Разраб. | Ганина | | | | | | ППТ | 2 | |
| Пров. | Львов | | | | | | | | |
| Н. контр | Садиков | | | | | Схема очередности строительства М1:500 | | | |
| | | | | | | Формат А2 | | | |



Схема расположения участка проектирования в сложившейся инфраструктуре района



Условные обозначения

- квартал в границах существующих красных линий
- границы участка КРТ
- детские дошкольные организации
- общеобразовательные школы
- аптечные пункты (встроенные помещения 1-го этажа)
- крупные объекты торговли, включающие предприятия общественного питания и бытового обслуживания
- объекты здравоохранения
- спортивные объекты
- спортивные площадки
- радиус обслуживания детскими дошкольными учреждениями 500 м (800 м - в условиях стесненной городской застройки) (Местные нормативы градостроительного проектирования муниципальных образований Тульской области от 10 января 2025 г.)
- радиус обслуживания общеобразовательными школами 500 м (800 м - в условиях стесненной городской застройки) (Местные нормативы градостроительного проектирования муниципальных образований Тульской области от 10 января 2025 г.)
- радиус обслуживания аптечными пунктами (500 м)
- радиус обслуживания объектами здравоохранения (1 000 м)
- радиус обслуживания объектами торговли, общественного питания и бытового обслуживания (500 м)
- радиус обслуживания объектами спорта (1 000 м)
- Остановки общественного транспорта (500 м)
- Почта
- Пожарная часть
- Полиция

Обязательства застройщика относительно объектов инфраструктуры в соответствии с Договором о КРТ:

- обеспечение мест для школьников путем открытия дополнительных мест (не менее 41) в школьном структурном подразделении МБОУ ЦО № 34 по адресу: г. Тула, ул. Болдина, д. 100, путем изменения функционального назначения помещений и приведение их в соответствие с действующими нормами СанПиН, а также приобретения необходимого оборудования для ведения учебно-воспитательного процесса;
- строительство иных объектов социальной, транспортной, инженерной инфраструктур в соответствии с ДПТ.

164-40/25-ППТ

Проект планировки территории жилой застройки, ограниченной улицей Белкина и Гражданским переулком

Изм.	Кол.уч.	Лист	Ндок.	Подпись	Дата
Разраб.	Ганина				
Пров.	Лыков				
Н. контр	Садиков				

Том 1. Основная часть

Стадия	Лист	Листов
ППТ	3	

Схема расположения участка проектирования в сложившейся инфраструктуре района М 1:10000